

Che cos'è il processo smoldering nella sclerosi multipla (SM)?



Stiamo imparando di più sulla SM

Studi recenti hanno migliorato la conoscenza della SM e dei meccanismi che portano alla progressione della disabilità.

- Gli attuali trattamenti per la SM si concentrano sul processo acuto che causa ricadute e attività visibile alla risonanza magnetica. Tuttavia, questo processo non spiega completamente la progressione della disabilità.
- Oggi, le ricerche suggeriscono che il processo smoldering, anche noto come neuroinfiammazione smoldering, contribuisce in modo rilevante alla progressione della disabilità.

Riconoscere i segni del processo smoldering

Si ritiene che il processo smoldering contribuisca alla progressione della disabilità nel tempo, sia nelle forme recidivanti sia in quelle progressive di SM.

Poiché questo processo può svilupparsi gradualmente, **i sintomi potrebbero non essere evidenti nelle fasi iniziali**. Con il tempo, però, possono peggiorare e incidere sempre di più sulla vita quotidiana.

La progressione della disabilità può includere diversi sintomi, ad esempio:



Difficoltà a trovare le parole giuste



Mancanza di energia per svolgere le attività abituali



Inciampare o perdere l'equilibrio all'improvviso

Anche quando le ricadute e l'attività alla risonanza magnetica sono sotto controllo, la progressione della disabilità può comunque verificarsi a causa del processo smoldering che **continua nel tempo**.



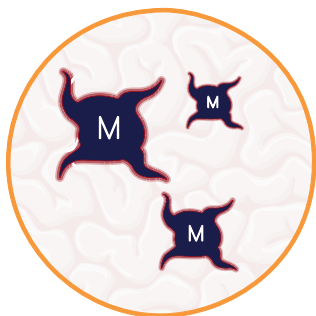
Tieni traccia dei tuoi sintomi

Se noti cambiamenti che influenzano le attività di tutti i giorni, potrebbe essere un segnale del processo smoldering. È importante affrontare questi cambiamenti per gestire al meglio la SM. **Annota i sintomi e parlane con il tuo medico.**

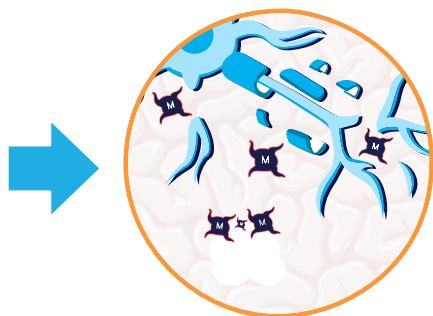


Come funziona il processo smoldering nella SM?

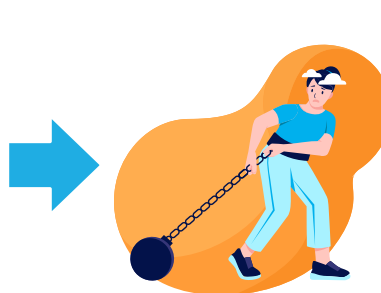
Il processo smoldering ha origine nel cervello e nel midollo spinale



La microglia è costituita da cellule presenti esclusivamente nel cervello e nel midollo spinale.



Nella SM, queste cellule possono attivarsi e, nel tempo, danneggiare gradualmente la mielina e altre cellule del cervello.



Questo danno contribuisce alla progressione della disabilità nel tempo.

A differenza di quello acuto, questo processo è presente fin dall'inizio della SM e si accumula nel tempo, come una brace.

Poiché spesso **non viene riconosciuto o trattato** nelle fasi iniziali, **può portare a una progressione della disabilità nel lungo periodo.**

Cosa cambia per il trattamento

I trattamenti oggi disponibili per la SM non sempre riescono a intervenire su questo processo in modo completo. Per contrastarlo al meglio, infatti, un trattamento dovrebbe:

- **raggiungere il cervello**, dove questo processo ha luogo;
- **agire in modo efficace sulla microglia attivata.**

Per rispondere meglio alle esigenze delle persone con SM, oggi stiamo ampliando il modo in cui valutiamo la malattia: non conta solo l'assenza di ricadute, ma anche ciò che può accadere lentamente nel tempo.

La ricerca sta studiando come intervenire in modo più efficace sul processo smoldering, con l'obiettivo di migliorare le terapie e la qualità di vita.



Bibliografia di riferimento. Giovannoni G, et al. Ther Adv Neurol Disord. 2022;15:17562864211066751. Niedziela N, et al. Neurol Neurochir Pol. 2024;58(3):245-55. Portaccio E, et al. Lancet Reg Health Eur. 2024;44:100977. Scalfari A, et al. Ann Neurol. 2024;96(5):826-45. Vermersch P, et al. Front Immunol. 2025;16:1495529.



Continua a informarti
su rediscoverms.com/it

sanofi

© 2026 Sanofi. Tutti i diritti riservati.
MAT-IT-2502845