

Was ist der chronisch schwelende Prozess bei MS?



Das Verständnis der MS hat sich weiterentwickelt

Aktuelle Studien haben unser Verständnis der Multiplen Sklerose (MS), und wie es zu einem Fortschreiten der MS (MS-Progression) kommt, verbessert.

- Bisher lag der Fokus auf dem **akuten Prozess**, der **Schübe** und die im MRT sichtbaren **Veränderungen** verursacht. Dieser Prozess erklärt jedoch nicht **das Fortschreiten von Einschränkungen auch unabhängig von Krankheitsschüben**.
- Neue Erkenntnisse deuten darauf hin, dass es einen zweiten Prozess gibt, der zeitgleich stattfindet. Er wird als **chronisch schwelender Prozess** bezeichnet und scheint eine Hauptursache für **MS-Progression** zu sein.

Anzeichen des chronisch schwelenden Prozesses erkennen

Da der **chronisch schwelende Prozess** schleichend verlaufen kann, sind die Anzeichen dafür zunächst nicht immer sofort erkennbar. Mit der Zeit können sie jedoch stärker werden und Deinen Alltag zunehmend beeinträchtigen.



Es fällt Dir dann z. B. schwer, die richtigen Worte zu finden

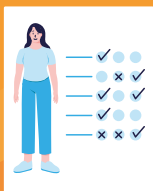


Dir fehlt möglicherweise die Energie für alltägliche Aktivitäten



Du stolperst vielleicht unerwartet oder verlierst das Gleichgewicht

Auch wenn die Schübe unter Kontrolle und im MRT keine Veränderungen sichtbar sind, kann die **MS-Progression** weiter fortschreiten.



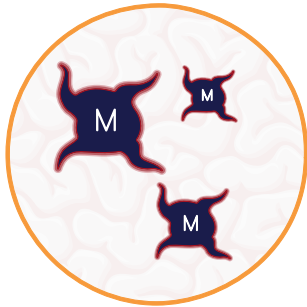
Dokumentiere deine Symptome

Wenn Du Veränderungen bemerkst, die sich auf Deinen Alltag auswirken, kann dies ein Anzeichen für den chronisch schwelenden Prozess sein. Dokumentiere Deine Symptome in einem Tagebuch, um sie mit Deinem Arzt oder Deiner Ärztin zu besprechen, damit Deine Symptome rechtzeitig behandelt werden können.

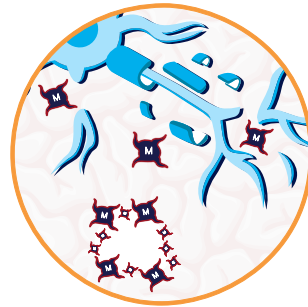


Wie der chronisch schwelende Prozess funktioniert

Der chronisch schwelende Prozess betrifft das Gehirn und Rückenmark:



Mikroglia sind eine bestimmte Art von Zellen, die nur im Gehirn und Rückenmark vorkommen.



Bei MS werden diese **Mikroglia aktiviert** und Nervenzellen im Gehirn geschädigt.



Diese Schädigung führt mit der Zeit zu einer **MS-Progression**.

Wenn der **chronisch schwelende Prozess** nicht frühzeitig erkannt und Symptome entsprechend behandelt werden, kann das zu einer **schleichenden Verschlechterung** der körperlichen und kognitiven Einschränkungen führen.

Was bedeutet das für die Zukunft

Mit den heute verfügbaren MS-Therapien können Schübe und die im MRT sichtbaren Veränderungen wirksam kontrolliert werden. Doch der **chronisch schwelende Prozess**, der zu einer schrittweisen Zunahme von **körperlichen und kognitiven Beeinträchtigungen** führt, kann mit diesen Therapien nicht ausreichend beeinflusst werden.

Dies ist ein wichtiger Ansatz für die Entwicklung neuer Behandlungsmethoden und Gegenstand der aktuellen MS-Forschung.



Entdecke mehr auf
[ms-perspektivwechsel.de](https://www.ms-perspektivwechsel.de)

sanofi

Sanofi-Aventis Deutschland GmbH
Industriepark Höchst, K703, 65926 Frankfurt
350121 MAT-DE-250663-1.0-09/2025